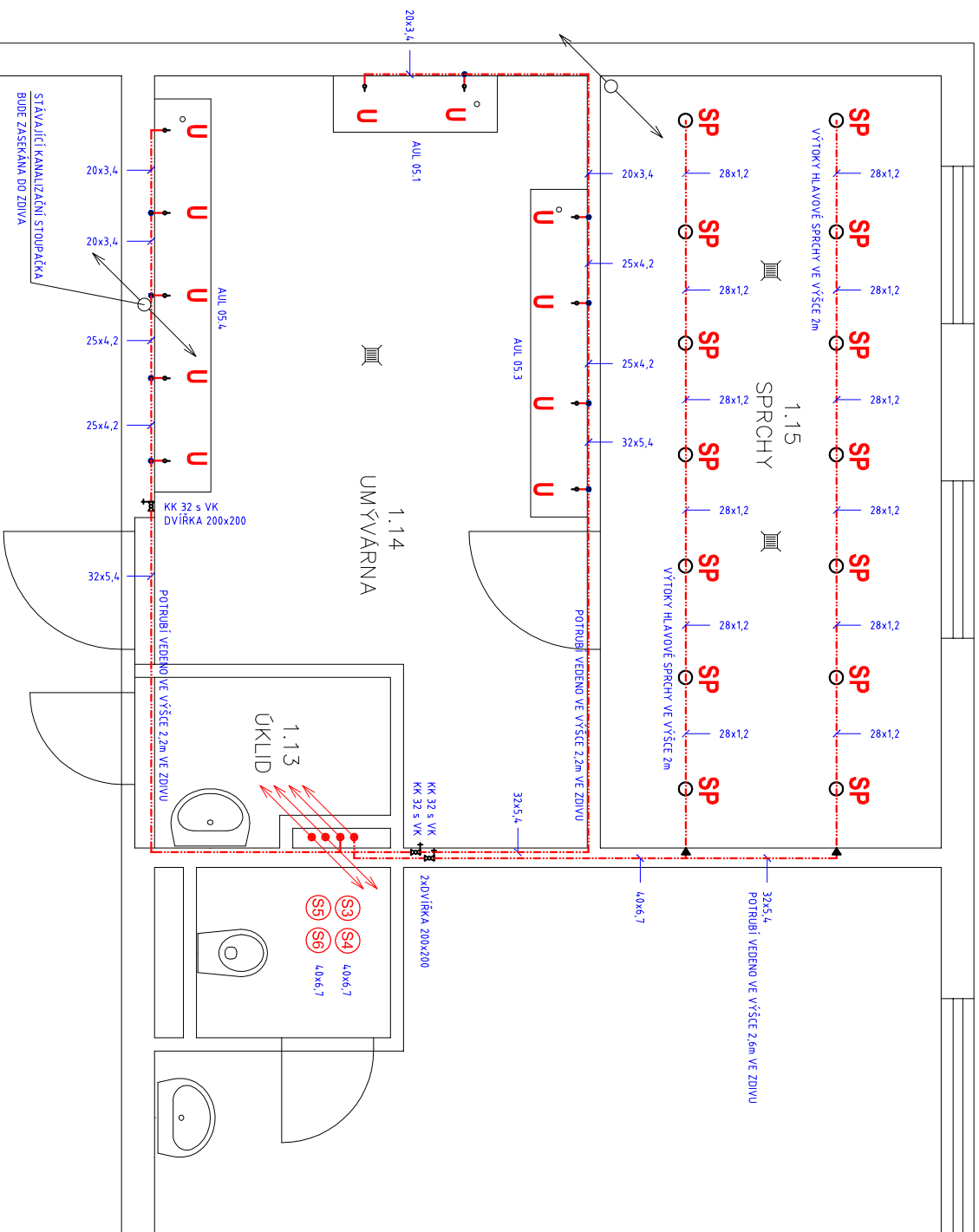


Poznámká

1. Rozvod vody vyspádovat k vypouštěcí ventilům.
2. Vodovodní potrubí kompletně celé izolovat tepelnou izolací MIRELON-připojovací i stoupačí potrubí, tl. izolace = vnější průměr izolovaného potrubí
3. Potrubní rozvody pro hlavníze sprchy zavěšené pod stropem z materiálu Sanpress Inox 1,4521
4. Vzdálenost závěsů bude odpovídat podmínkám provozu, potrubí bez tepelné izolace
5. K armaturám umístěným na potrubí v podhledu zajistit přístup pro kontrolu a údržbu - dvířka 200x200 mm
6. Na potrubí osadit při průchodu požárně dělícími konstrukcemi protipožární manžety
7. Prostup těsnit protipožárním tmelem (ROMAT)
8. Sprchová hlava RAF S020, kov s kulovým ventilem Giacomini RZ51 motýl 1/2" pochromovaný
9. Nerezový žlab závěsný AZP Brno AUL 05.1, AUL 05.3, AUL 05.4



LEGENDA:

- SMEŠOVANÁ TEPLÁ VODA
- POTRUBÍ PPR Ekoplastik PN20 S TEPELNOU IZOLACÍ

S3-S6 stupačí potrubí vodovodu

INVESTOR: Vězeňská služba ČR, Věznice Horní Slavkov Hasičská ul. 785, 357 31 Horní Slavkov		
ZOUP.PROJEKTANT: Ing. Daniel Kadlec	ZAK.ČÍSLO: 44-09/12	
MÍSTO STAVBY: k.ú. Horní Slavkov 644056, st.p.č. 1165, 1166		
NÁZEV AKCE: Oprava sociálního zařízení–Ubytovna pro odsouzené A a B ZDRAVOTNÉ TECHNIKÉ INSTALACE		
PŘEDMĚT: PŮDORYS II.NP		
VYPRACOVAL: ING. DANIEL KADLEC INŽENÝRSKÉ PRÁCE MASARYKOVA 716 363 01 OSTROV IČO: 468 36 497		
STUPEŇ: DOKUMENTACE PRO REALIZACI STAVBY		PŘÍMÉ ČÍSLO:
MĚŘÍTKO: 1:50	DATAUM: 09/2012	FORMÁT: A3
ČÍSLO VÝKRESU: F 1.4.2.3		